

Padiglione ITALIA



MILANO 2015

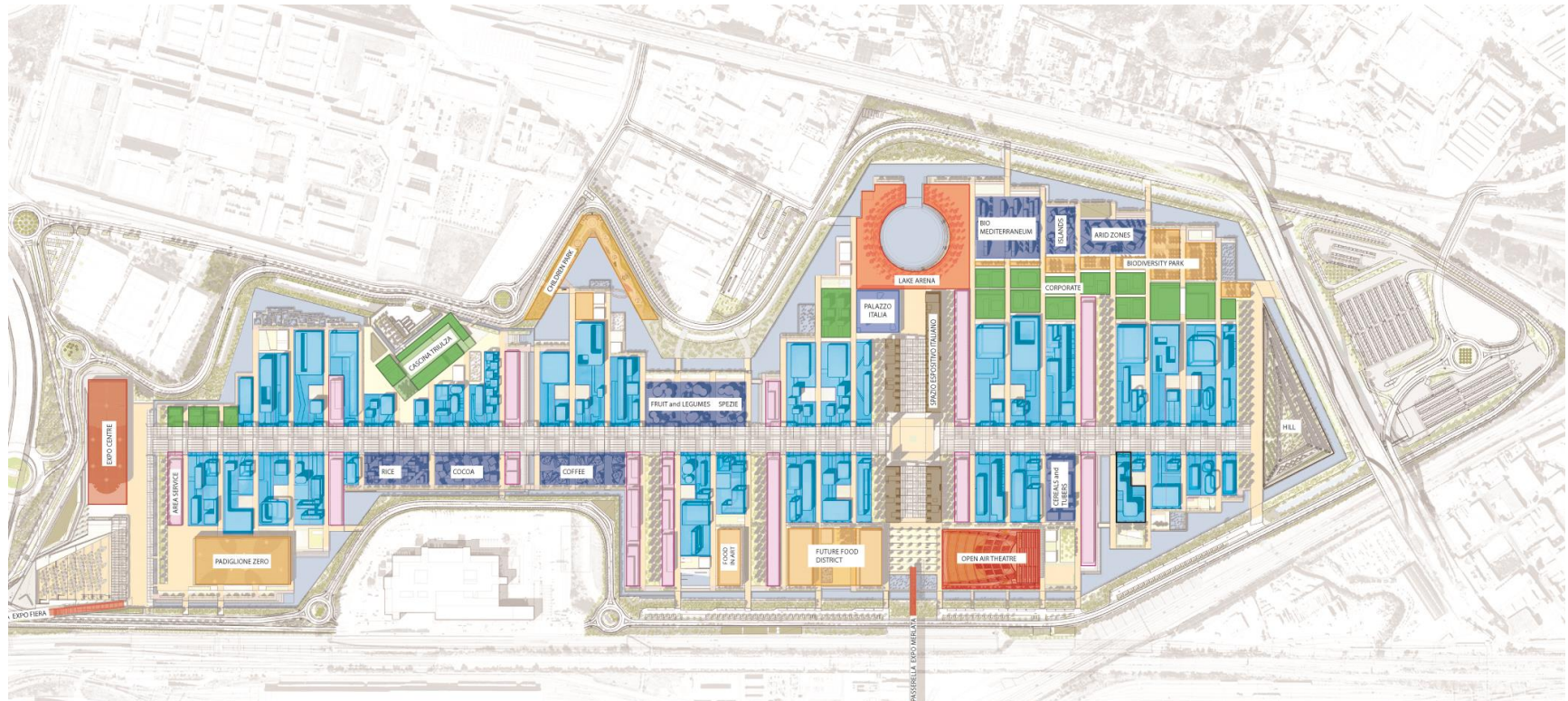
NUTRIRE IL PIANETA
ENERGIA PER LA VITA









Allegato 4

Il Sito Espositivo

935.595 mq di area totale

139 Paesi partecipanti



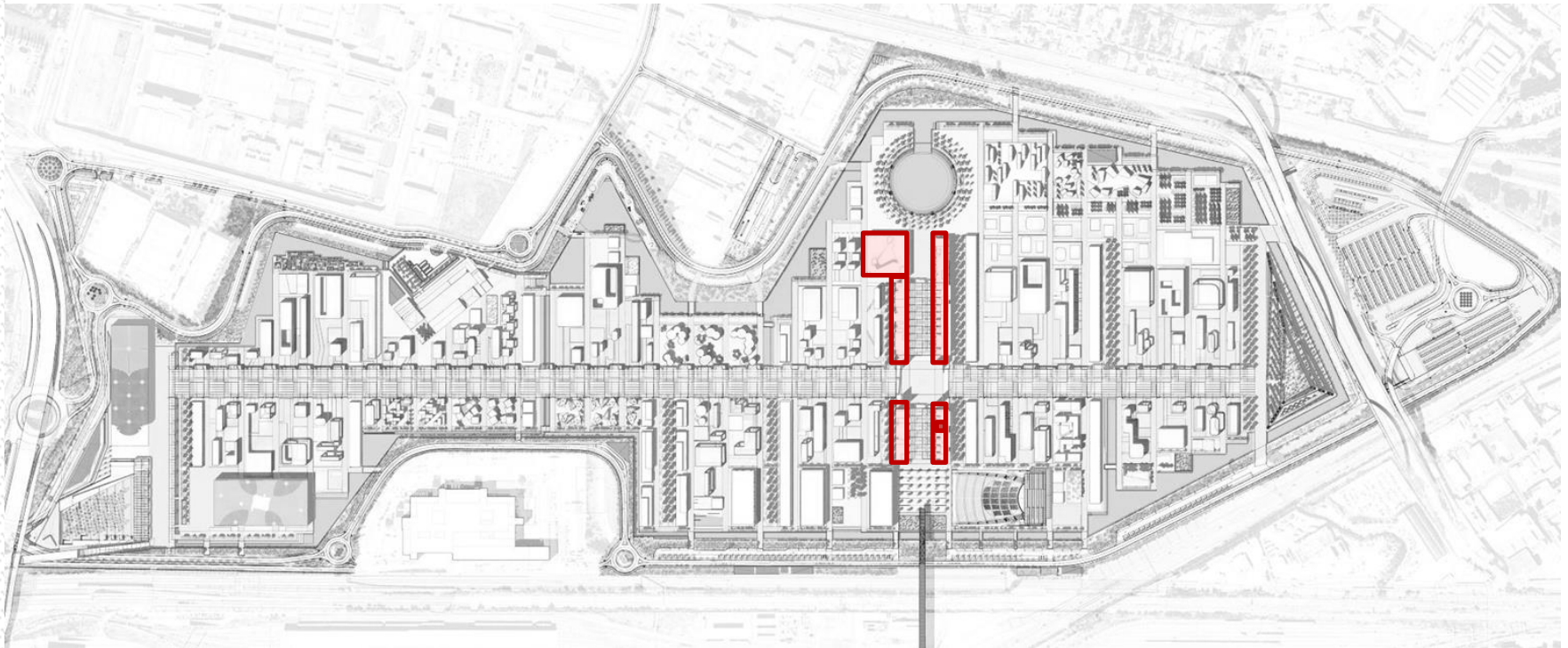
- | | | | |
|--|--|--|--|
|  AREE TEMATICHE |  PARTECIPANTI UFFICIALI |  AREE DI SERVIZIO |  PARTECIPANTI NON UFFICIALI |
|  AREE EVENTI |  CLUSTER |  PALAZZO ITALIA |  CARDO |

Padiglione
ITALIA



Padiglione Italia

Localizzazione nel Sito Espositivo



 Piazzetta tematica

 Padiglione Italia

Padiglione
ITALIA



Padiglione Italia

La Partecipazione Italiana a Expo Milano 2015 è organizzata nell'area del **Cardo**, uno dei due assi perpendicolari che, insieme al Decumano, struttura la griglia del masterplan di Expo Milano 2015.

Così come il Decumano rappresenta e ospita i Paesi Partecipanti, il Cardo è il luogo dove il visitatore può vivere, all'interno e lungo una serie di spazi innovativi, compositi, accessibili e di intrattenimento tematico e culturale, un'esperienza altamente qualificante del tema "Nutrire il Pianeta, Energia per la Vita".

In particolare la Partecipazione Italiana, riassunta nella definizione di Padiglione Italia, si sviluppa secondo due diverse modalità alle quali corrispondono due organizzazioni spaziali differenti: **gli spazi del Cardo e Palazzo Italia**.

I manufatti e gli spazi aperti che si affacciano sull'asse del **Cardo** - un viale pavimentato e coperto da tende, largo 35 metri e lungo 325 metri che congiunge la Piazza d'Acqua a nord con la piazza della Via d'Acqua a sud - ospitano una molteplicità di attività espositive ed istituzionali che vogliono rappresentare la varietà e la ricchezza dell'Italia, delle diverse identità riconoscibili nei suoi territori, delle istituzioni locali, dei paesaggi, dei prodotti e delle culture.

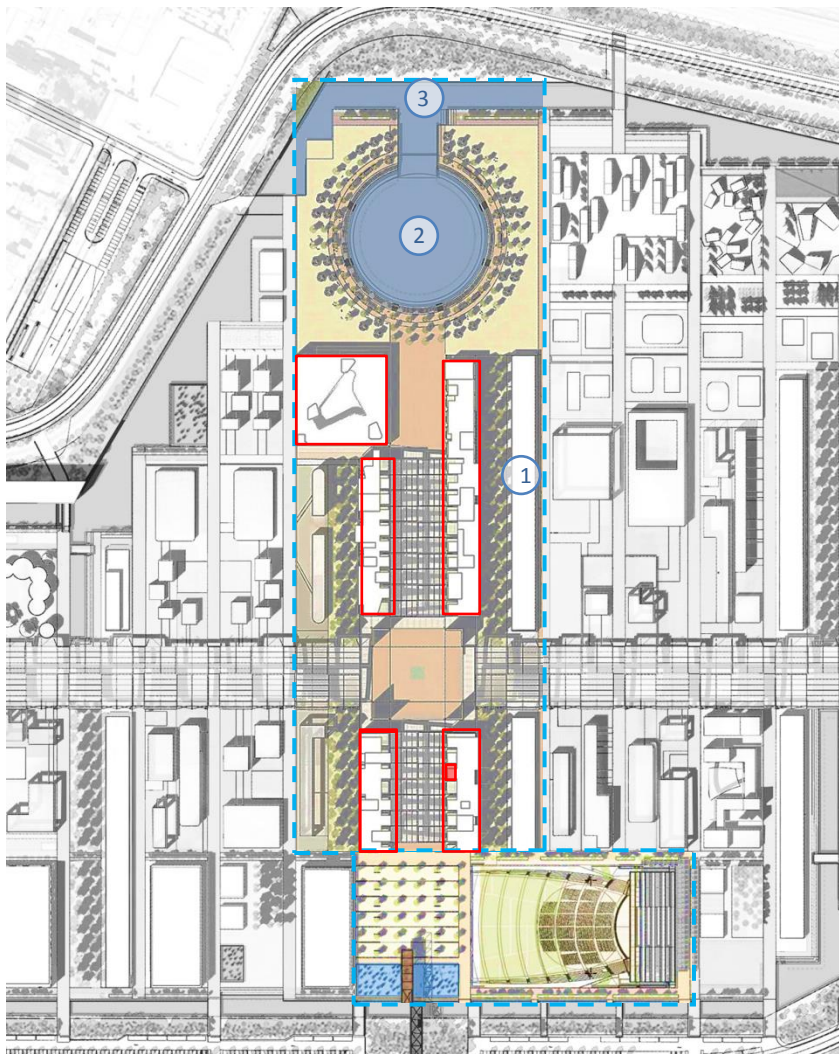
Padiglione Italia

A nord-ovest del Cardo è situato **Palazzo Italia**, un elemento di straordinaria rilevanza nel Sito Espositivo, perché destinato a luogo istituzionale e di rappresentanza dello Stato e del Governo Italiano; il Palazzo si rivolge verso la Piazza d'Acqua, spettacolare scenario per eventi e area di accoglienza e sosta per i visitatori.

Sono stati inoltre riservati, nella parte settentrionale del Cardo che si rivolge alla Piazza d'Acqua, spazi istituzionali, espositivi e di rappresentanza per **istituzioni europee**; la posizione di questi spazi, di fronte a Palazzo Italia e strettamente connessi con il sistema del Cardo, evidenzia in modo simbolico la stretta relazione tra l'Italia e l'Europa.

Il punto d'incontro dei due assi e virtuale centro dell'intero Sito è **Piazza Italia**, che diventa anche simbolicamente il luogo dove il mondo incontra l'Italia, spazio che per la sua dimensione (74m x 74m) e posizione è luogo di transito e scambio adatto ad accogliere eventi temporanei organizzati da Expo 2015, dai Partecipanti e dalle realtà italiane.

Localizzazione nel Sito Expo



① Area Service



② Lake Arena



③ Canale

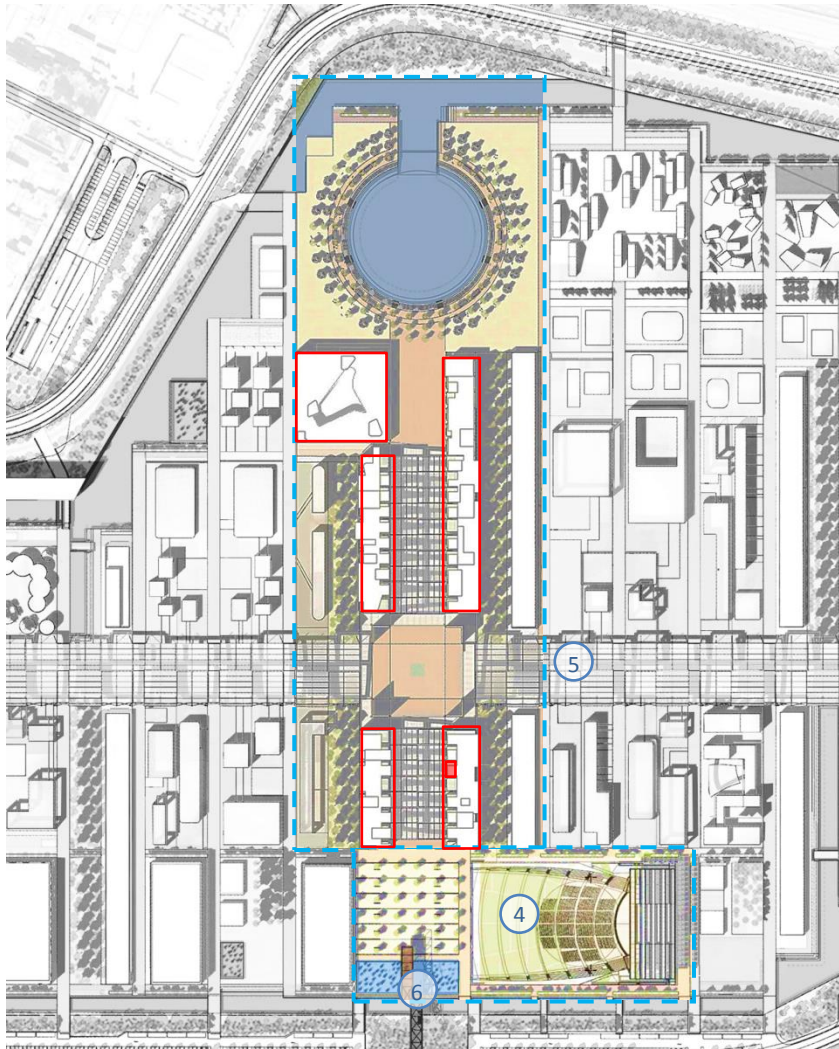


- Padiglione Italia
- Piazzetta Cardo Sud Est

Padiglione
ITALIA



Localizzazione nel Sito Expo



④ Open Air Theater



⑤ Decumano



⑥ Passerella pedonale



 Padiglione Italia

 Piazzetta Cardo Sud Est

Padiglione
ITALIA



Il progetto architettonico

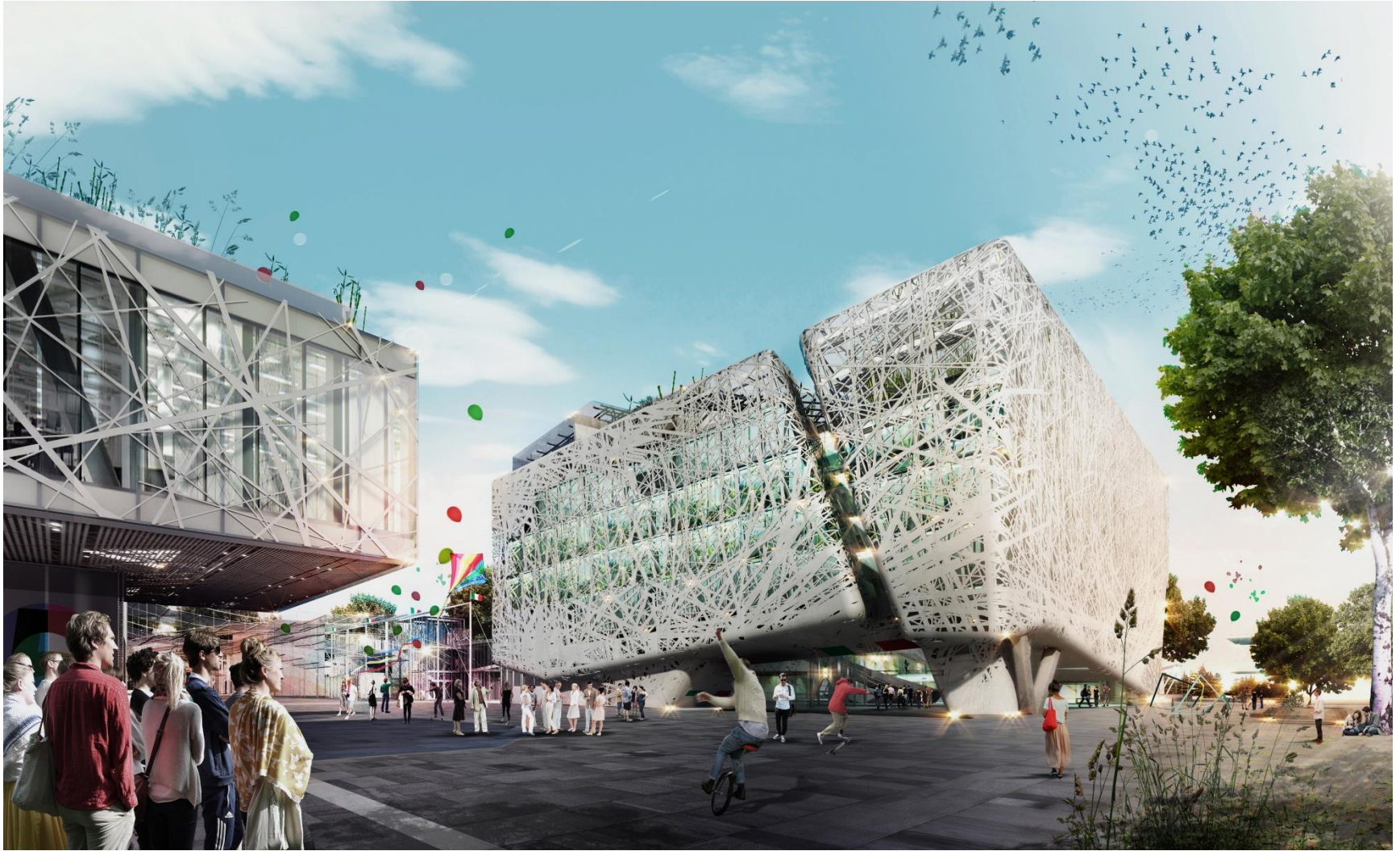
Il progetto del Padiglione Italia è il risultato di un **concorso internazionale di progettazione** aggiudicato da Expo 2015 S.p.A. nell'Aprile 2013.

Il raggruppamento costituito da **Nemesi & Partners S.r.l.**, **Proger S.p.A.**, e **BMS Progetti S.r.l.** di Milano ha proposto un progetto che si presenta come una **"foresta urbana"**, in cui l'architettura assume, attraverso la propria pelle ed articolazione volumetrica, le sembianze di una foresta in cui il visitatore potrà immergersi e scoprire una suggestiva architettura-paesaggio.

Il progetto di **Palazzo Italia** si costruisce come **una comunità riunita attorno alla sua piazza**: è il vuoto che accoglie il fulcro simbolico dello spazio espositivo e che dà forma ai volumi dell'architettura. L'articolazione volumetrica del progetto di Palazzo Italia è basata su quattro blocchi principali, organizzati intorno ad un vuoto-piazza centrale coperto da una suggestiva struttura vetrata che ospitano le macro funzioni principali: Area espositiva, Auditorium, Uffici e Sale riunioni.

Il progetto sviluppa l'idea di un organismo architettonico il più possibile energicamente indipendente, in cui è garantito al massimo **l'equilibrio tra produzione e consumo d'energia**.

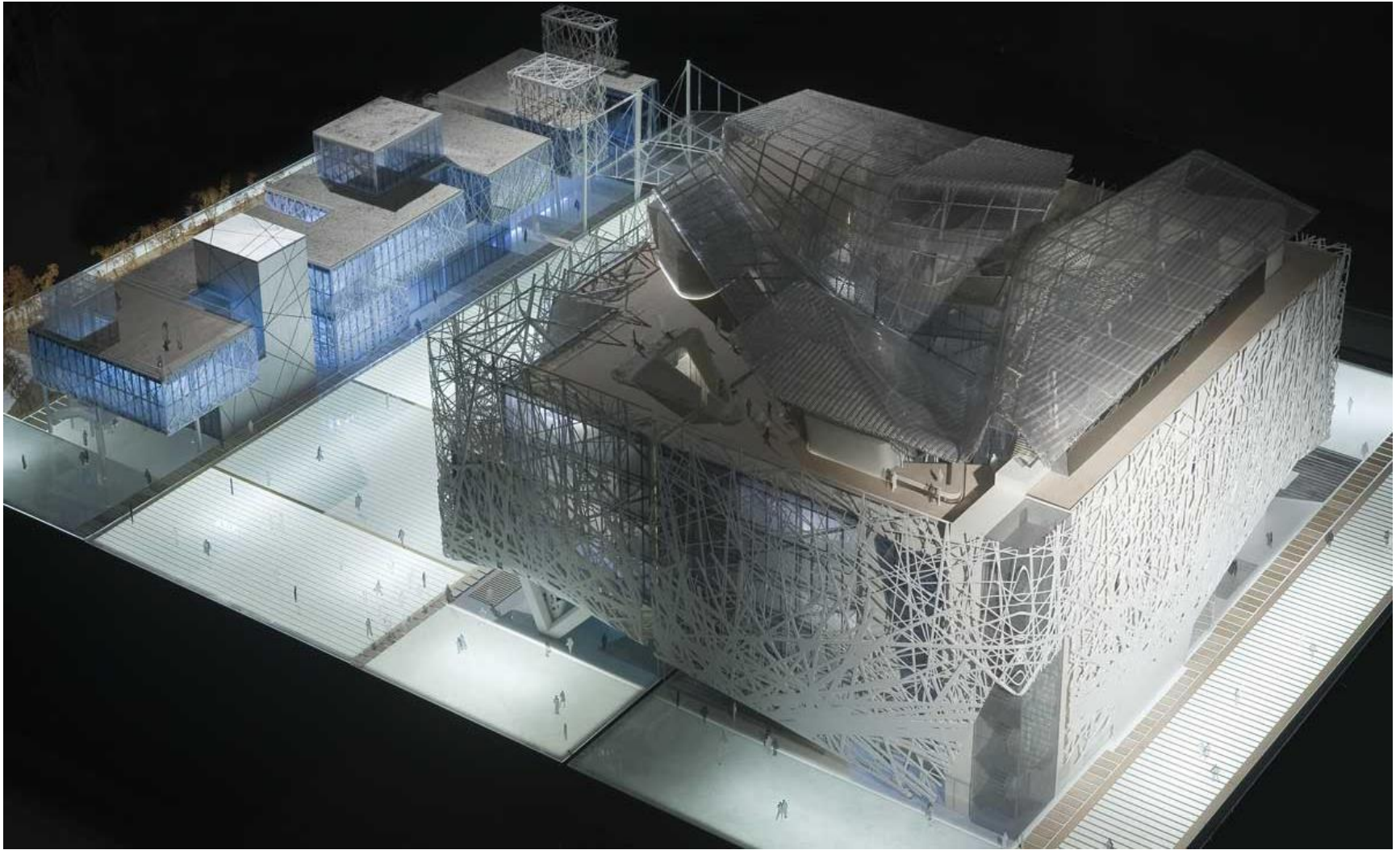
Padiglione Italia



Padiglione
ITALIA



Padiglione Italia



Padiglione Italia

Gli spazi

Palazzo Italia
9700 mq

Cardo Nord Est
3800 mq

Cardo Nord Ovest
2200 mq

Cardo Sud Est
1500 mq

Cardo Sud Ovest
1500 mq

Il Padiglione
dell'Unione Europea

L'ITALIA DELLE REGIONI
E DEI TERRITORI

L'ITALIA CHE SARÀ:
PROGETTI PER IL FUTURO
SPAZI DEDICATI ALLE
IMPRESE ITALIANE

Decumano

Cardo

 Piazzetta Cardo Sud Est

Padiglione
ITALIA



I manufatti del Cardo (1 di 2)

In termini progettuali il Cardo è concepito in coerenza con il progetto del Palazzo Italia, definendo l'immagine dell'intero asse secondario dell'Expo.

L'articolazione volumetrica dei manufatti che si affacciano sul Cardo si basa sull'idea del **borgo italiano**, con l'alternanza tra volumi edilizi in aggetto e arretrati, con piccole piazze e terrazze.

L'altezza complessiva massima dei manufatti è di 9 m con la possibilità di arrivare a **16 m per volumi scenografici o allestimenti**.

Gli edifici del Cardo sono **strutture di natura temporanea**, che saranno smontate e ricollocate in altro luogo e con nuova funzione al termine dell'Evento; per questo motivo è previsto l'uso di tecnologie a secco e prefabbricate. Al fine di rendere possibile e rapida, sia la rimozione delle strutture, sia il loro ricollocamento, è stato scelto di realizzare gli edifici lungo il Cardo con un sistema strutturale che prevede l'utilizzo di elementi in carpenteria metallica con solo nodi bullonati e quindi "rimovibili" e solai prefabbricati in legno. La struttura si compone quindi di **moduli prefabbricati ripetibili** di dimensioni variabili. Le luci trasversali variano, infatti, da 7,90 a 6,50 metri mentre quelle longitudinali spaziano dai 4,00 ai 6,10 metri.

Ciascuna stecca si genera dall'affiancamento, in senso longitudinale, di diversi moduli in numero variabile.

I manufatti del Cardo (2 di 2)

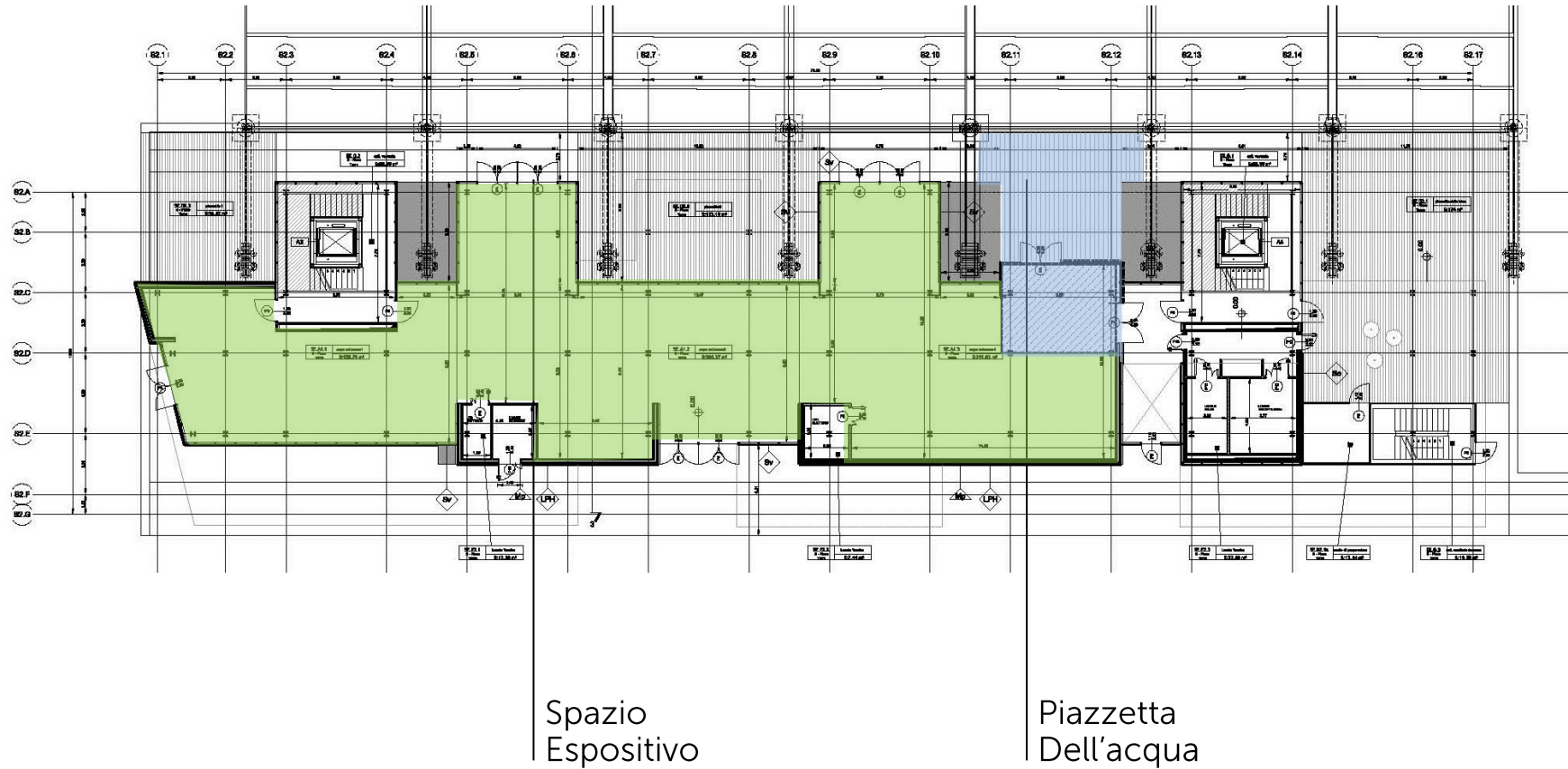
Gli spazi affidati in gestione al Concessionario saranno consegnati due mesi prima l'inizio dell'Evento e saranno pavimentati.

Il progetto dei manufatti del Cardo è ancora in fase di definizione, potrà quindi essere soggetto a modifiche.

Nello spazio **Piazzetta al piano terra del Cardo** saranno predisposti gli allacci all'impianto elettrico e alla rete dell'acqua potabile.

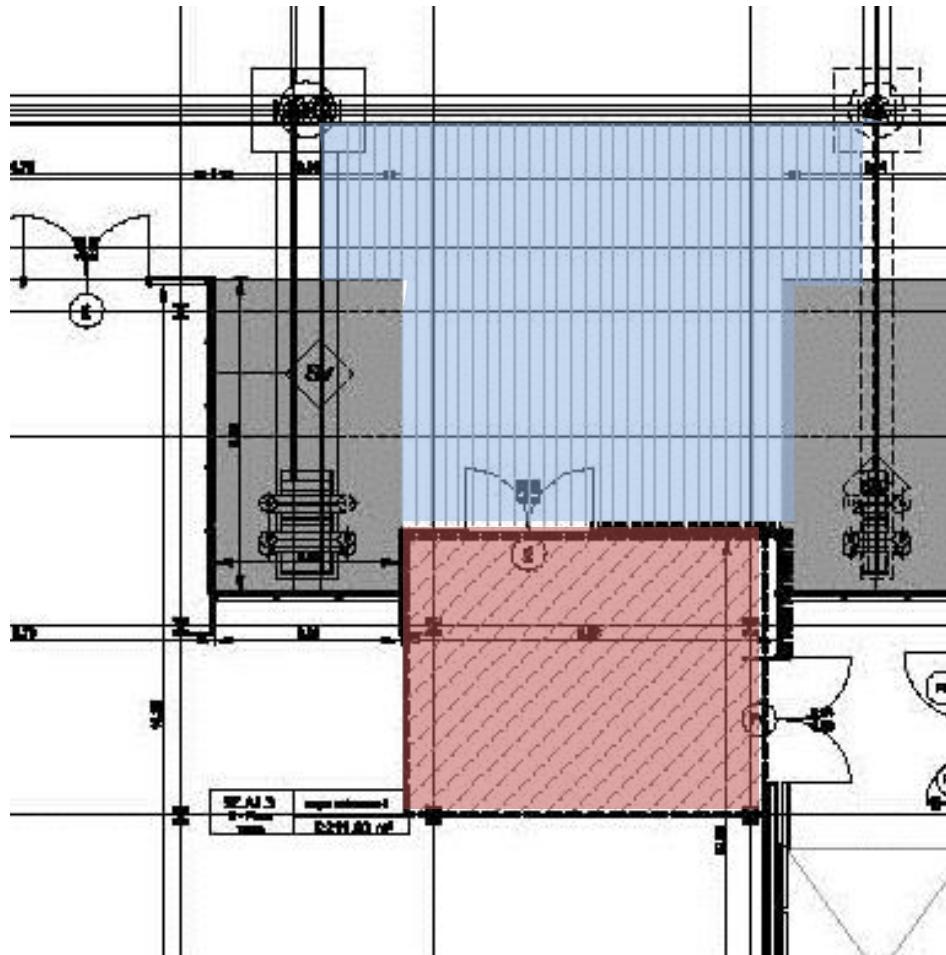
Cardo sud est



Pianta piano terra

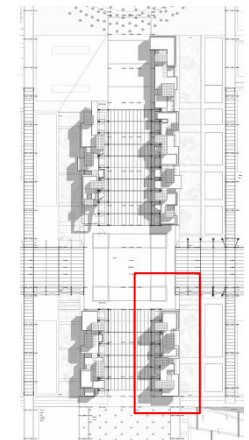


Cardo sud est

Pianta piano terra

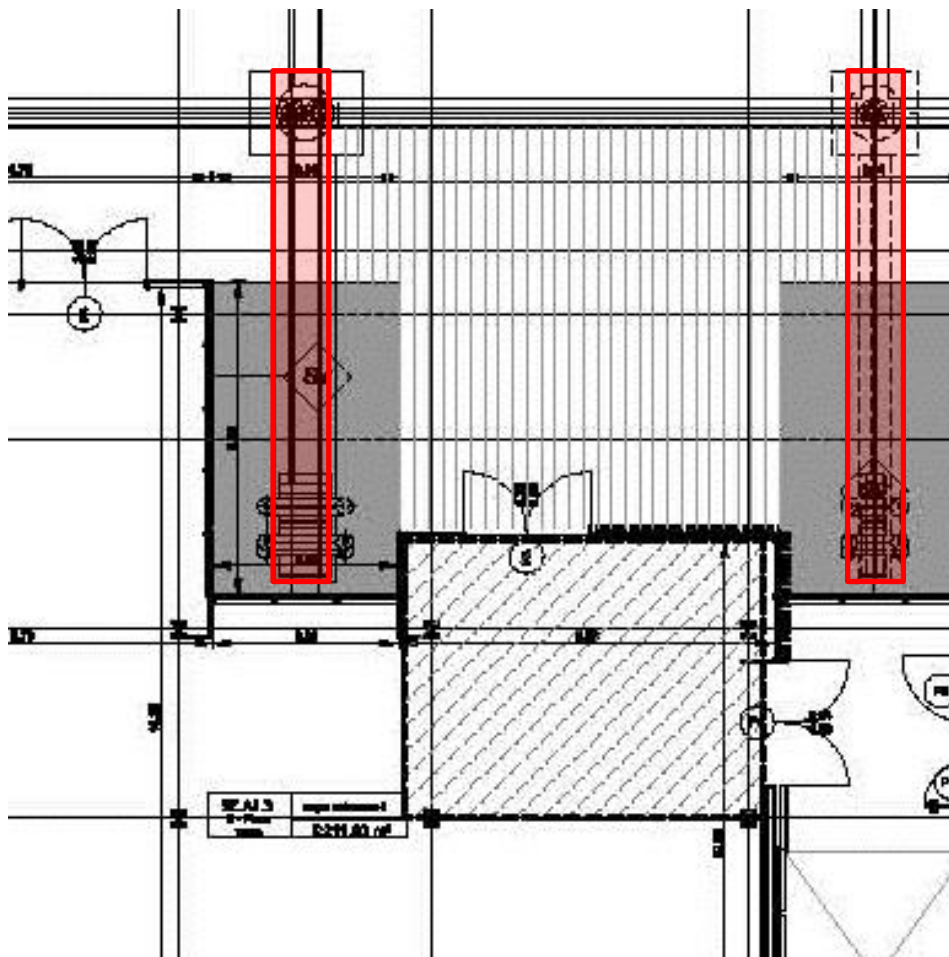


-  Piazzetta
(circa 70 m²)
-  Area indoor
(non confinata, eventualmente
perimetrabile con partizioni
leggere o arredi)
Circa 30 m²

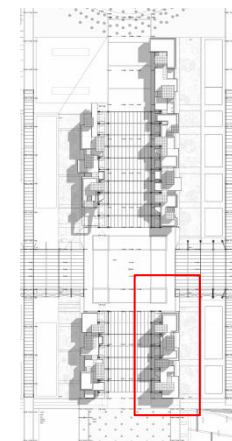


Cardo sud ovest

Vincoli pianta piano terra

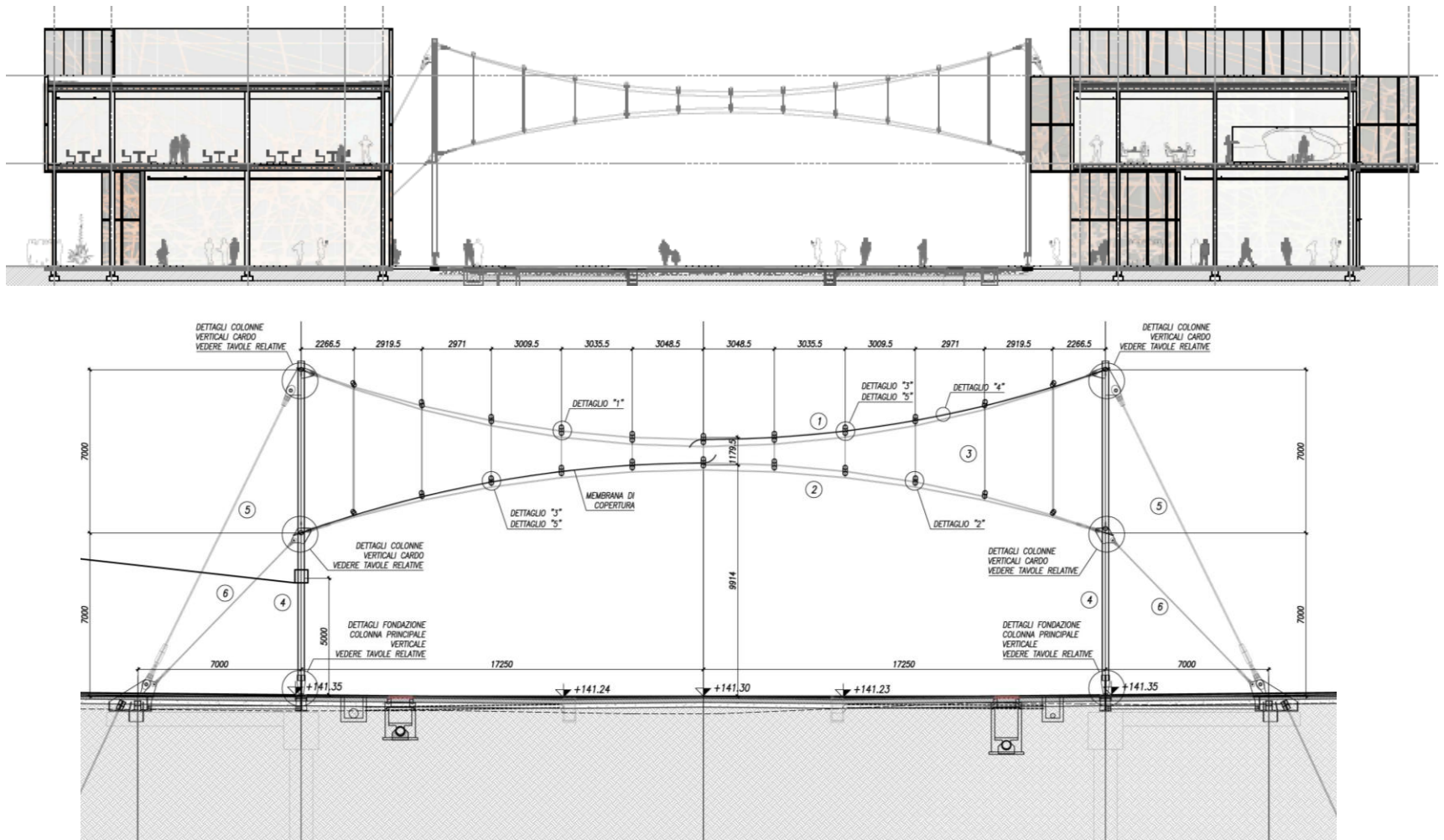


 Ingombro dei pali delle tende



Tende lungo il Cardo

Sezione trasversale e caratteristiche delle «tende» sul Cardo





Padiglione ITALIA



www.padiglioneitaliaexpo2015.com



CAMERA DI
COMMERCIO
MILANO

Milano



Comune
di Milano



Provincia
di Milano



Regione Lombardia



MILANO 2015

