

I FONDI INTERPROFESSIONALI PER LA FORMAZIONE CONTINUA

Organismi di natura associativa promossi dalle organizzazioni di rappresentanza delle Parti Sociali attraverso specifici Accordi Interconfederali stipulati dalle organizzazioni sindacali dei datori di lavoro e dei lavoratori maggiormente rappresentative sul piano nazionale

Istituiti con L.388/200



I Fondi Interprofessionali

Cosa sono?

Organizzazioni che promuovono la **formazione continua (mediante la concessione di finanziamenti)**

Quanti sono?

Vedi slide
successiva

In Italia ci sono **22 fondi** diversi. Ogni fondo ha **regolamenti** propri che disciplinano **l'accesso ai finanziamenti**

Chi può chiedere i finanziamenti ?

Solo le aziende **già aderenti al fondo.**

I fondi mettono a disposizione le risorse attraverso avvisi periodici o canali diretti - diversi da fondo a fondo.

I Fondi in Italia



Fondo Conoscenza

FONDI COMMISSARIATI



Come si aderisce ?

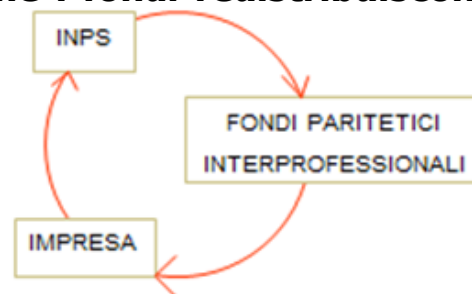
L'adesione è gratuita. L'azienda è libera di scegliere il fondo che preferisce e anche di cambiarlo. Per iscriversi è sufficiente scegliere nella denuncia aziendale del flusso **UNIEMENS**, il codice identificativo del fondo (ad es. cod. FIMA per **FONDIMPRESA**).

Dopo quanto tempo dall'adesione l'azienda può utilizzare i finanziamenti?

Dipende dai regolamenti dei singoli fondi; gli effetti economici decorrono dal mese di competenza del flusso nel quale l'adesione è stata presentata

Come si alimentano le disponibilità dei fondi?

Quando un'azienda aderisce ad un fondo, decide di destinargli la quota dello 0,30% dei contributi versati all'INPS: in questo modo si alimenta il plafond dei fondi da destinare alla formazione - che i fondi redistribuiscono tramite gli avvisi o i conti aziendali



CHIEDERE UN FINANZIAMENTO

Ovvero

«Presentare un piano formativo»

I Fondi Interprofessionali finanziano iniziative formative che le aziende intendono realizzare per i propri dipendenti

I vincoli su durata delle iniziative, costi, metodologie e tipologie contrattuali dei lavoratori, sono contenuti nei singoli avvisi e/o regolamenti di ciascun fondo

I singoli avvisi stabiliscono anche quando chiedere i finanziamenti (se entro scadenze o – ad es. – in qualsiasi momento dell’anno)

Ogni fondo ha tempi precisi per l’istruttoria della pratica: la richiesta di finanziamento deve essere presentata in media 30 GIORNI prima della data di AVVIO dei corsi, salvo singole eccezioni da valutare di volta in volta.

I fondi in alcuni casi possono anticipare il contributo richiesto – ad es. se l’importo è significativo – ma la regola generale è che il fondo RIMBORSA LE SPESE SOSTENUTE (che devono essere certificate)

VINCOLO COMUNE A TUTTI I FONDI



**Non è possibile presentare una richiesta di finanziamento
senza accordo sindacale**

Quando l'azienda decide di finanziare un'attività, presenta al fondo un «piano formativo», ovvero un progetto articolato in cui descrive contenuti, obiettivi, motivazioni e – ovviamente – il preventivo economico.

Il tutto deve essere condiviso dall'azienda con i

SINDACATI



Se non sono presenti in azienda si ricorre a Commissioni esterne appositamente istituite o si contattano direttamente le sigle costituenti il fondo.

Ogni fondo disciplina le modalità di condivisione secondo regole proprie

UNO SGUARDO D'INSIEME: le fasi di un piano formativo

Fase 1: preparazione

Si individuano i corsi e si predispone il progetto formativo

Accordo sindacale

Presentazione del piano mediante i sistemi applicativi del Fondo



Fase 2: attuazione

Erogazione della formazione

Monitoraggio (fisico ed economico)

Implementazione piattaforma telematica del Fondo (verifica del raggiungimento dei parametri di validità)



Fase 3: rendicontazione

Verifica della corrispondenza tra attività svolta e documentazione prodotta

Effettuazione e certificazione rendiconto

Chiusura rendicontazione e invio al Fondo

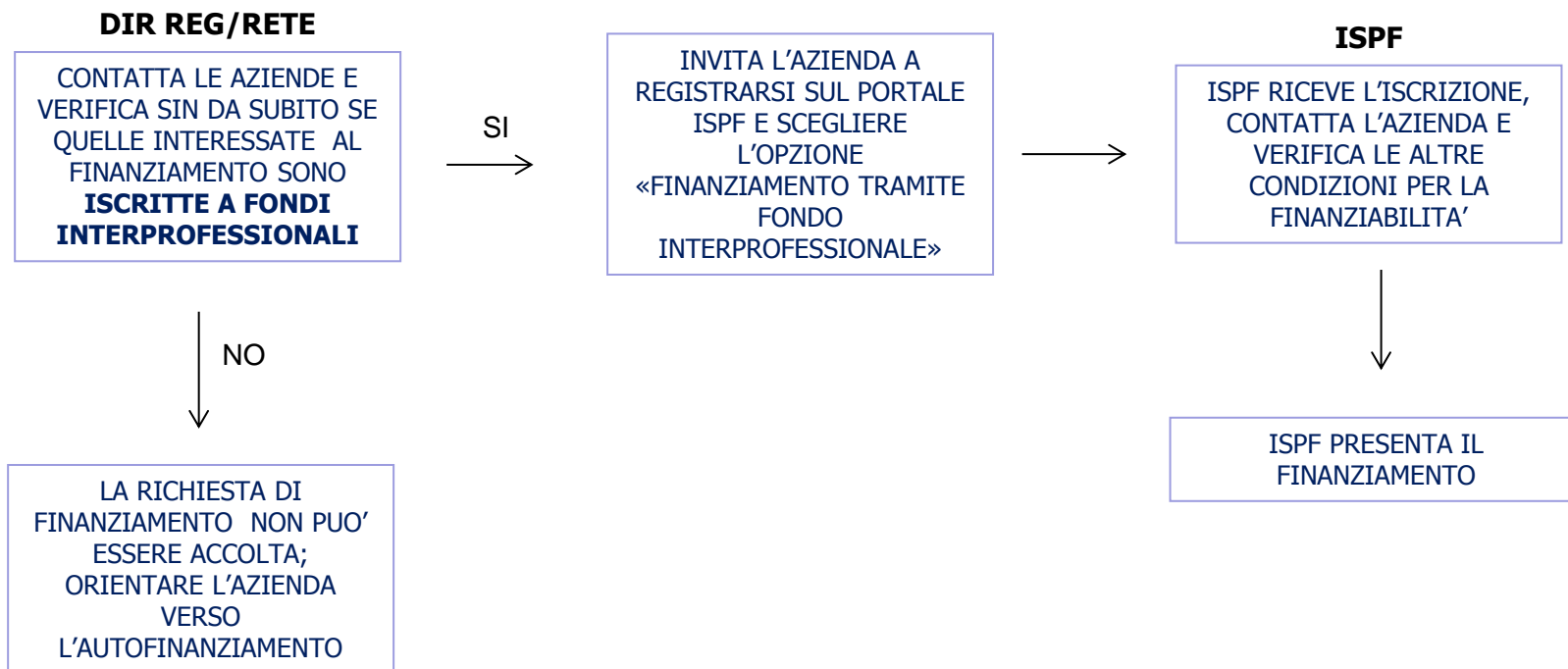


Controllo da parte del Fondo



Saldo

Flussi operativi THINK INTERNATIONAL primo ingaggio cliente e prima verifica



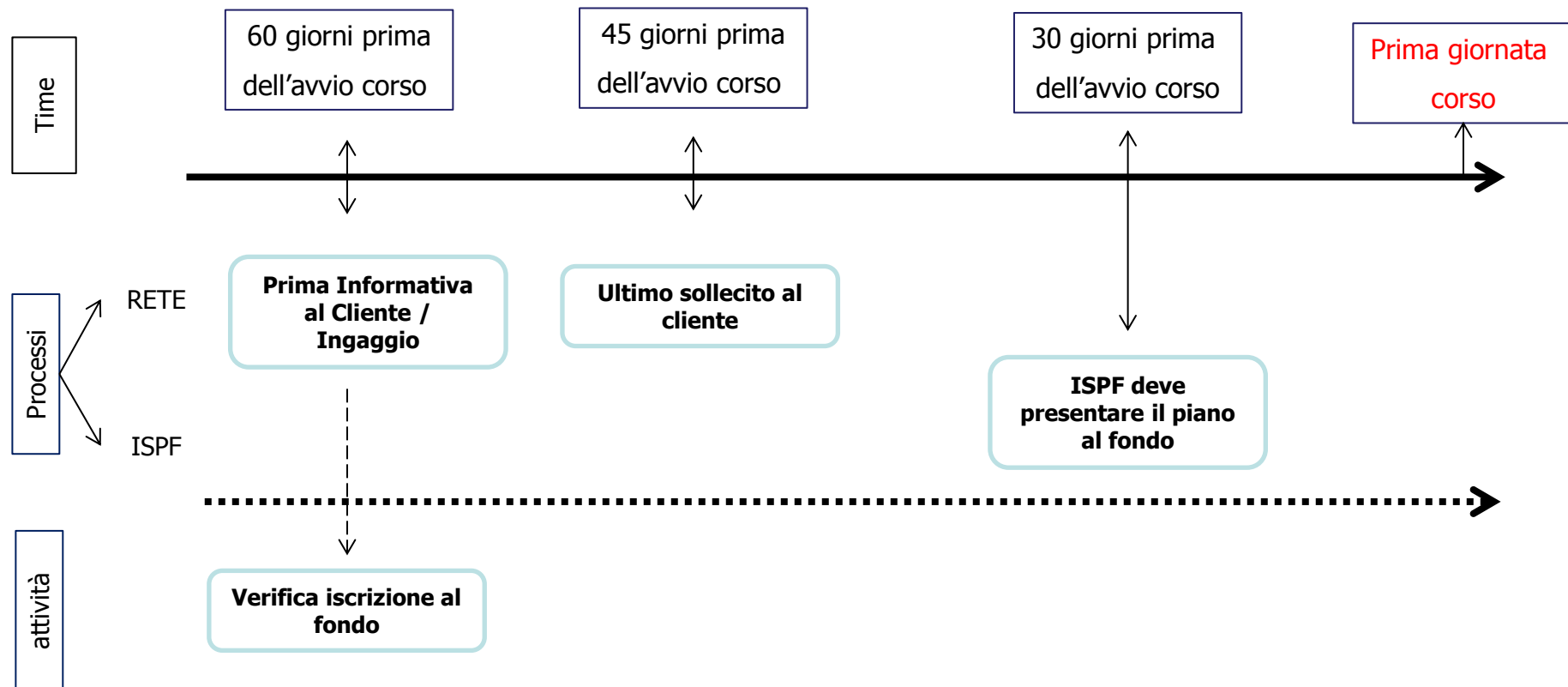
NOTA: molte aziende non sanno di essere iscritte ai Fondi; in questo caso è necessario invitarle a fare le opportune verifiche, controllando l'ultimo flusso UNIEMENS (versamento mensile contributi INPS)

Processi e Tempistiche per la Finanziabilità attraverso i Fondi

Il corso si compone di **tre giornate**



La persona per cui l'impresa chiede il **finanziamento** deve partecipare a **tutte le giornate**



NOTA: i tempi indicati non sono esattamente in linea con i regolamenti di **tutti** i fondi.

ISPF valuterà caso per caso la finanziabilità

CONCLUSIONI

E' importante veicolare il messaggio che i fondi interprofessionali rappresentano un'opportunità per finanziare a «costo zero» la formazione, ma esistono **regole e tempi ben precisi**; l'erogazione del contributo avviene solo a valle di:

- Corretta predisposizione della modulistica
- Rispetto dei tempi
- Corretta rendicontazione delle spese

Se l'azienda che si iscrive e chiede la consulenza di ISPF non rispetta le condizioni e i vincoli imposti dai fondi - e per questo motivo non ottiene il finanziamento, è tenuta a pagare a ISPF il corrispettivo del costo di partecipazione al corso.

Per approfondimenti o domande (sia da parte dei colleghi che delle imprese) contattare Intesa Sanpaolo Formazione al seguente numero: 06 78 44 21 23